

MAROC



Réseau National sur les Envois de Fonds

Communauté de pratique

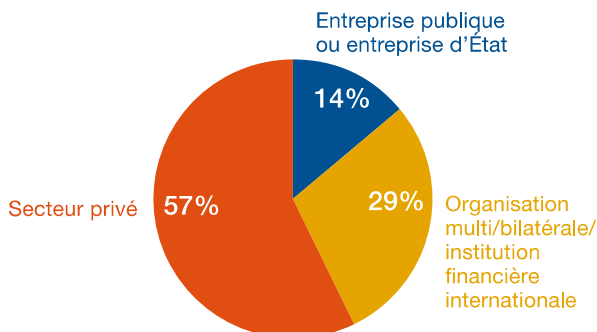
Le Réseau National sur les Envois de Fonds (RNEF) du Maroc a été créé dans le cadre de l'initiative PRIME Afrique, mise en œuvre par le FIDA à travers Mécanisme de financement pour l'envoi de fonds (MFEF). Suite à la création de ce réseau et afin de construire une Communauté de pratique dédiée, visant à promouvoir discussions et interactions, mais également pour mieux identifier les besoins et les préférences de ses membres, des acteurs clés du marchés d'envois des fonds ont été consultés à travers une enquête dont les résultats sont présentés ci-dessous.

POINTS MARQUANTS

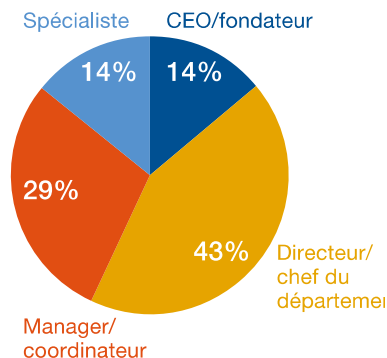
- Données et informations sur le marché des envois de fonds sont un des sujets les plus recherchés
- Les répondants ont suggéré que la CdP devrait réunir le secteur pour aborder des sujets techniques avec des experts et des pairs pour aider la communauté à s'engager plus efficacement
- La valeur ajoutée de l'adhésion à la CdP est un accès aux études de cas et de informations clés sur les ressources de financement pour les propositions de projet (bailleurs de fonds, appel à propositions ouvert, etc.)
- La majorité des répondants souhaitent être engagés une fois tous les trois mois.
- La modalité hybride de déploiement du CdP est l'option préférée.
- La majorité des répondants seraient prêts à contribuer au CdP en accueillant/participant à des réunions pertinentes.

LE PROFIL DES RÉPONDANTS

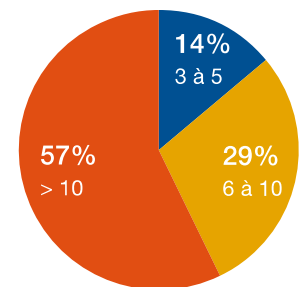
Type d'organisation/institution



Rôles/seniorité



Années d'expérience dans le domaine des transferts de fonds



THÈMES/DOMAINES D'INTÉRÊT

Sur la base des résultats de l'enquête¹, voici les conclusions relatives aux envois de fonds.

Sujets liés aux transferts de fonds qui intéressent le plus l'activité commerciale

Données et informations sur le marché	86%
Canaux numériques	57%
Services financiers liés aux envois de fonds	43%
Coûts	29%
Groupes mal desservis (par exemple, femmes, jeunes, réfugiés, population rurale)	29%
Éducation financière	14%
Engagement de la diaspora	14%

Autres sujets/domaines d'intérêt liés aux transferts de fonds

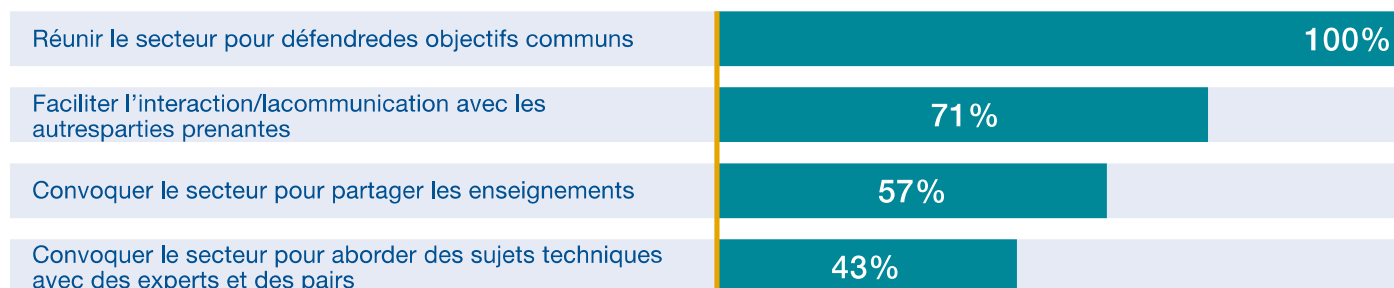
Produits financiers d'envois de fonds efficaces pour les familles qui envoient des fonds à l'étranger	100%
Réseaux de distribution d'envois de fonds et interopérabilité	57%
Facteurs de réduction des coûts des envois de fonds	43%
Utilisation efficace de données précises et opportunes pour orienter le développement des politiques et des produits	43%
Pratiques de conformité à la réglementation sur les envois de fonds	27%
Groupes mal desservis (par exemple, femmes, jeunes, réfugiés, population rurale)	27%

1/ L'analyse de l'enquête est basée sur réponses à choix multiples.

CDP ENGAGEMENT

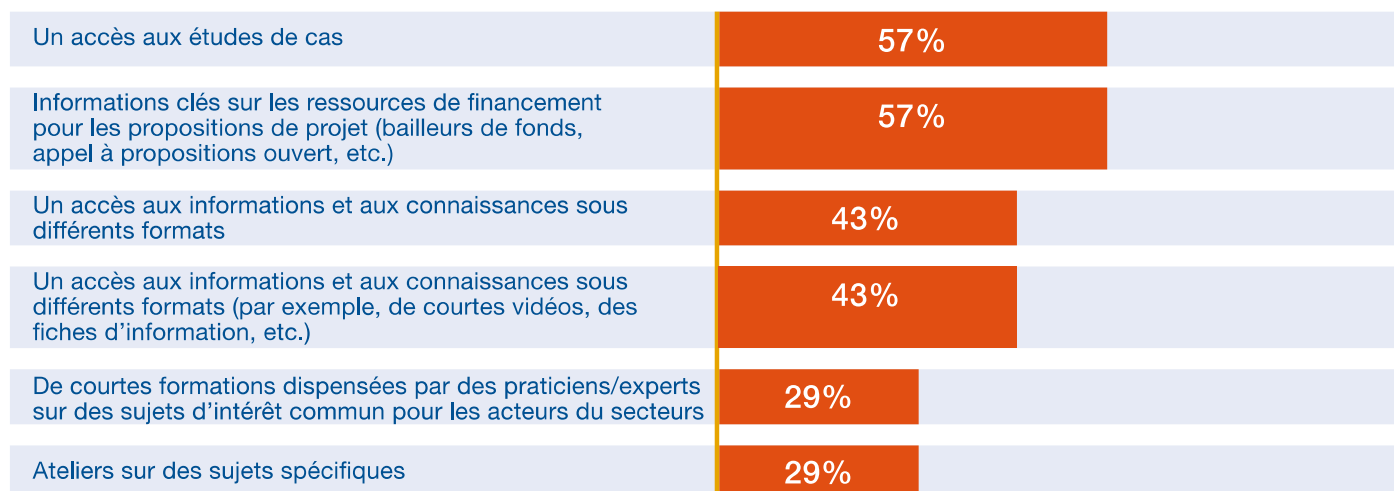
Sur la base des résultats de l'enquête, voici les moyens préférés pour l'engagement de la CdP.

Façons dont la CdP facilite un engagement plus efficace

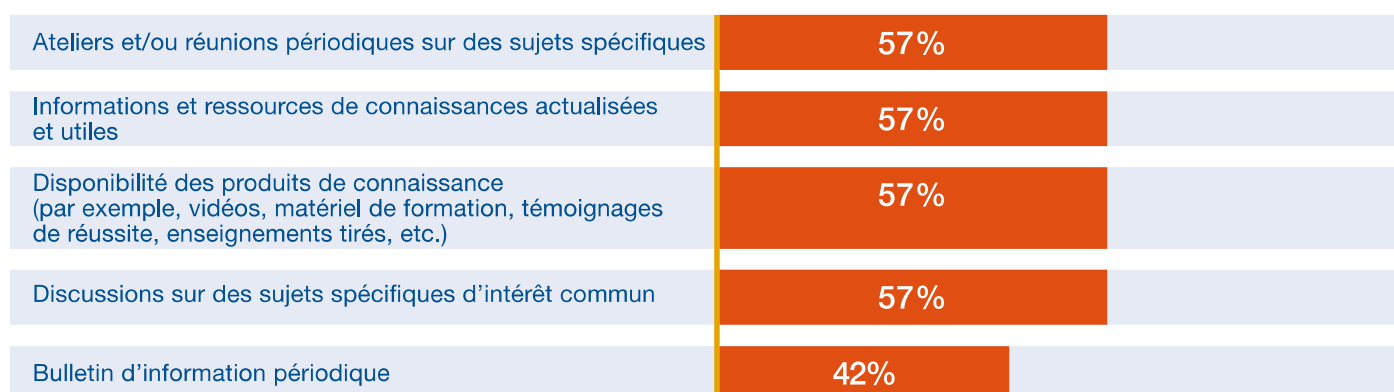


VALEUR AJOUTÉE ET CARACTÉRISTIQUES DE LA CDP SUSCITANT L'INTÉRÊT

Valeur ajoutée de l'adhésion à la CdP



Caractéristiques de la CdP suscitant l'intérêt

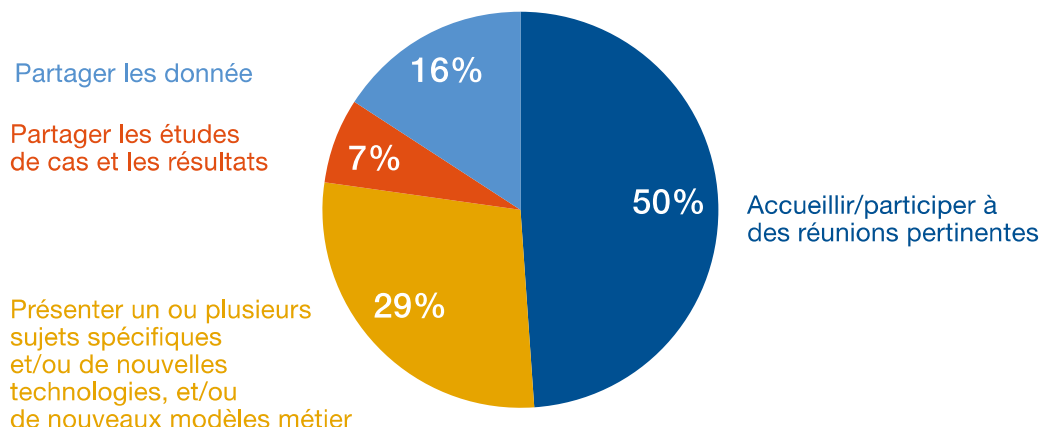


PLATEFORME, FRÉQUENCE ET MODALITÉ PRÉFÉRÉES POUR METTRE EN ŒUVRE LA CDP

- 57% des répondants préfèrent utiliser **LinkedIn**
- 71% des répondants souhaiteraient s'engager **une fois tous les trois mois**, tandis que 29% une fois par mois
- 71% des répondants préfèrent la **modalité hybride** de déploiement de la Cdp

VOLONTÉ DE CONTRIBUER À LA CDP DU MAROC

Comment apporter votre expertise ou vos connaissances à la Cdp



Rejoignez la CdP RNEF Maroc et connectez-vous pour que les transferts d'argent comptent davantage!



Fonds international de développement agricole
Mécanisme de Financement pour l'Envoi de Fonds
Via Paolo di Dono, 44 - 00142 Rome, Italie
Téléphone: +39 06 5459 2012
Courriel: remittances@ifad.org
www.ifad.org

facebook.com/ifad
instagram.com/ifad_org
linkedin.com/company/ifad
twitter.com/ifad
youtube.com/user/ifadTV

Le Fonds International de Développement Agricole (FIDA) est une agence spécialisée des Nations Unies et une institution financière internationale dont le mandat consiste à investir dans les populations rurales afin d'éradiquer la pauvreté dans les pays à revenu faible ou intermédiaire.

Le Mécanisme de Financement pour l'Envoi de Fonds (MFEF) du FIDA, d'un montant de 65 millions de dollars, vise à maximiser l'impact des envois de fonds sur le développement et à promouvoir l'engagement des diasporas dans leurs pays d'origine.

La Plateforme pour les envois de fonds, les investissements et l'entrepreneuriat des migrants en Afrique (PRIME Afrique) est une initiative de 15 millions d'euros financée par l'Union Européenne et mise en œuvre par le MFEF du FIDA. Son but est d'améliorer la gestion des envois de fonds et leur utilisation afin de produire un impact sur le développement dans certains pays africains.

Pour plus de détails, veuillez contacter:
remittances.morocco@ifad.org

BAILLEURS DE FONDS DU MFEF

